

Sistemas Deltaweld® 350 **Sistemas para soldadura MIG**



Resumen de características

Manufactura industrial pesada

Manufactura general
Fabricación general
Fabricación de estructuras de acero
Transporte
Fabricación de láminas metálicas
Tubos y láminas de calibre ligero

Procesos

MIG (GMAW-P)
Núcleo fundente (FCAW)
Accu-Pulse® MIG (GMAW-P)
(con alimentador Intellx™ Pro)

Energía auxiliar de 115 V estándar

Potencia de alimentación

208/230/460 V, trifásica, 60 Hz

Salida nominal

350 A a un ciclo de trabajo del 60%

Gama de salida

20–400 A, 10–38 V

Cámbiese a un sistema listo

El nuevo estándar de producción ofrece una solución para soldadores con cualquier nivel de habilidad, así como MIG pulsada con paquetes Intellx Pro integrados.

Listo para soldar

Reduzca los tiempos e inconvenientes relacionados con la configuración de sistemas de soldadura. Cámbiese a un sistema listo para soldar Deltaweld MIGRunner™.

Opciones de alimentador de alambre dedicadas

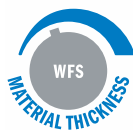
- Alimentador Intellx: nueva función de control del arco mediante la cual los soldadores pueden producir mejores soldaduras con ajustes mínimos de los parámetros.
- Alimentador Intellx Pro: incorpora Accu-Pulse®, EZ-Set, programas de soldadura en acero y botones de memoria.

Legacy se une a pulse

Accu-Pulse ofrece un arco más tolerante y compensa las variaciones en la técnica del operario, proporcionando una ventana de funcionamiento más amplia.

Fácil de usar

EZ-Set simplifica la configuración de parámetros según el espesor de material, lo que elimina la complejidad.



Insight

Sistema de control de soldadura Welding Intelligence™ opcional. Haga más, produzca soldaduras de mayor calidad y controle los costos. Consulte la página 4 para más información.



Se muestra Deltaweld 350 MIGRunner™ con alimentador Intellx™ Pro.



La fuente de alimentación tiene una garantía de 3 años contra defectos de materiales y mano de obra. Los rectificadores de potencia principales originales tienen garantía por 5 años. La antorcha tiene una garantía de 90 días contra defectos de materiales y mano de obra.



Miller Electric Mfg. LLC

Una empresa de ITW Welding
1635 West Spencer Street
P.O. Box 1079
Appleton, WI 54912-1079 EE. UU.

Venta de equipos en Estados Unidos y Canadá

Teléfono: 866-931-9730
Fax: 800-637-2315
Teléfono internacional: 920-735-4554
Fax internacional: 920-735-4125

MillerWelds.com



Características del sistema Deltaweld® 350



Los rodillos de accionamiento y los sensores de presión equilibrada enderezan perfectamente el alambre y ofrecen una capacidad de alimentación constante, lo que permite un mejor rendimiento de la soldadura.

La conexión Accu-Mate™ se alinea de manera perfecta en el portador de los rodillos de accionamiento — evitando que la antorcha se suelte y proporcionando una alimentación de alambre consistente.

Los rodillos de accionamiento y guías son comunes en otros alimentadores industriales Miller® (usando piezas existentes, no nuevas).

La instalación de la guía de entrada y la guía intermedia se realiza sin herramientas.

El conjunto de accionamiento orientable permite al operario girar la unidad y, así, eliminar dobleces severos en el paso de la alimentación de alambre. Esto aumenta la durabilidad del revestimiento de la antorcha y ayuda en la alimentación de alambres difíciles.



El manejo de cables con diseño de calidad protege las conexiones y mantiene la productividad.



- Botones de memoria para recuperar rápidamente el programa
- Visualizador y controles para voltios/longitud de arco, velocidad de alimentación de alambre y EZ-Set (si se ha seleccionado)
- Control de arco para afinar el arco de soldadura
- Pantalla de configuración de LCD para una sencilla selección de los procesos de soldadura
- Botón de avance lento y purga
- Botones para retención del gatillo, selección del gatillo, preflujado y postflujado

Se muestra alimentador Intelix Pro de un solo alambre.



Se muestra Deltaweld 350 con Insight Core™.

Wind Tunnel Technology™.

Sistema de circulación de aire interno que protege los componentes eléctricos y las placas de circuitos impresos de la suciedad, polvo, residuos — aumentando la confiabilidad de manera significativa.

Fan-On-Demand™ que funciona sólo cuando es necesario reduciendo el ruido, el consumo de energía y la entrada de suciedad del aire en la máquina.

ArcConnect™ es un sistema de comunicación de próxima generación en el que se utilizan señales de alta velocidad para mejorar el rendimiento de la soldadura y permitir la ubicación de controles de punto de uso en el alimentador.

La energía auxiliar de 115 V estándar proporciona 15 A de energía protegida con disyuntor.

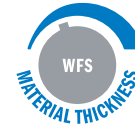
Características del alimentador Intellex™



Características del alimentador	Intellex™ Alimentador	Intellex™ Pro
Medidores digitales	■	■
Voltaje remoto	■	■
Velocidad de alimentación de alambre	■	■
Control del arco	■	■
Retención del gatillo	■	■
Purga y avance lento del alambre	■	■
Retroalimentación de la velocidad de alimentación de alambre	■	■
Cuatro rodillos de accionamiento	■	■
Accionamiento orientable	■	■
Hasta 60 lb de carrete	■	■
Proceso MIG	■	■
Modelos de dos alambres	■	■
MIG EZ-Set		■
EZ-Set Accu-Pulse®		■
Selección del gatillo		■
Preflujo		■
Postflujo		■
Ranuras de memoria (2)		■
Programas listos para ser utilizados		■

Los procesos disponibles incluyen:

- MIG
- EZ-Set MIG (solo Intellex Pro)
- EZ-Set Accu-Pulse (solo Intellex Pro)



Los programas para alimentador (solo Intellex Pro) disponibles incluyen:

- Acero
- Acero inoxidable
- Núcleo fundente
- Núcleo metálico
- Diferentes tamaños de cable
- Diferentes tipos de gas



Los acoplamientos giratorios para el alimentador de un solo alambre brindan comodidad y funcionalidad, ya que eliminan el desgaste de la antorcha y del conjunto del revestimiento. Se mueven junto con la antorcha MIG, por lo que el operario puede ver la parte frontal del alimentador y los parámetros seleccionados.



Los modelos de dos alambres permiten disponer de dos tipos de alambre diferentes en el mismo alimentador y, así, evitar los períodos de inactividad que ocurren al cambiar los carretes y rodillos de accionamiento.

Procesos del sistema Deltaweld® 350

Eleve el rendimiento de cada proceso al máximo nivel

Accu-Pulse®

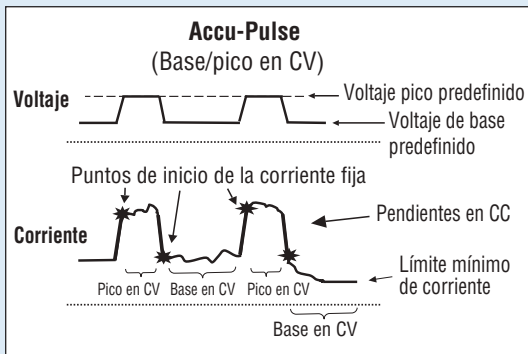
- El arco más tolerante compensa las variaciones en la técnica del operario
- Arco más adaptable en calibre 16 (1,6 mm) y más grueso
- Diseñado para todas las posiciones de soldadura



Mejor para	Rociado estándar	Accu-Pulse	Cortocircuito
Deposición	A	A	D
Rellenado de brechas	D	B	A
Entrada con poco calor	D	B	A
Soldaduras fuera de posición		A	B
Pocas salpicaduras	A	A	C
Metales gruesos	A	A	D
Metales delgados		B	A
Velocidad de desplazamiento aumentada	A	A	B

CALIENTE **FRÍO**

Las clasificaciones A, B, C y D son valores relativos. Una clasificación "A" significa la mejor adecuación a sus necesidades de rendimiento y procesos. Una clasificación "vacía" indica que el proceso no se recomienda para esa aplicación.



El proceso Accu-Pulse permite un preciso control del arco pulsado. Accu-Pulse ofrece un óptimo control del charco derretido y puede aumentar las velocidades de alimentación de alambre y la deposición en un 20 a 25 por ciento en muchas aplicaciones. En la mayoría de los casos, las proporciones levemente diferentes de las mezclas de gas funcionarán bien utilizando un programa similar y ajustando la longitud del arco o el control del arco adecuado para el proceso seleccionado. Contacte a Miller para obtener más información sobre materiales y combinaciones de gases menos comunes.

Insight Welding Intelligence™: La solución total de datos de soldadura

Con un sistema de control de soldadura Insight podrá hacer más, producir soldaduras de mayor calidad y controlar los costos. Más información en MillerWelds.com/insight.

Insight Core™ Insight Core es una solución de información de soldadura fácil de usar que le da visibilidad a su operación para que pueda mejorar la productividad.

- **Mida la productividad de las operaciones de soldadura.** Vea el tiempo de arco de cada soldador para establecer líneas de base, planificar mejoras y medir objetivos.
- **Visualice informes fáciles de entender.** Los paneles de información muestran tendencias y elaboran informes. Compare soldadores, células y plantas.
- **Identifique costos de soldadura.** Realice mejoras para reducir los gastos.
- **Fácil de instalar y utilizar.** Simplemente conéctelo a internet. Visualice datos seguros en cualquier dispositivo conectado a la web y en cualquier lugar.



Se muestra Deltaweld 350 con Insight Core. Consulte la página 8 para ver una completa lista de modelos con Insight Core.

Especificaciones de Deltaweld® 350 (Sujetas a cambios sin previo aviso.)



Modo	Rangos de amperaje/voltaje	Salida nominal	Entrada en A a la salida nominal, 60 Hz, trifásica						Dimensiones (incluye anillo de elevación)	Peso neto
			208 V	230 V	460 V	575 V	KVA	KW		
MIG (GMAW)	10–38 V	300 A a 29 VCC, ciclo de trabajo del 100%	29,3	26,5	14,6	—	11,6	10,0	Altura: 22,36 pulg. (568 mm) Ancho: 15,35 pulg. (390 mm) Profundidad: 29,15 pulg. (740 mm)	115 lb (52,2 kg)
		350 A a 31.5 VCC, ciclo de trabajo del 60%	36,7	33,4	18,1	—	14,5	12,5		
		425 A a 35.25 VCC, ciclo de trabajo del 30%	50,0	45,1	23,1	—	18,5	16,9		

Certificada por la Canadian Standards Association para las normas de Canadá y EE.UU.

Especificaciones del alimentador Intelix™ (Sujetas a cambios sin previo aviso.)

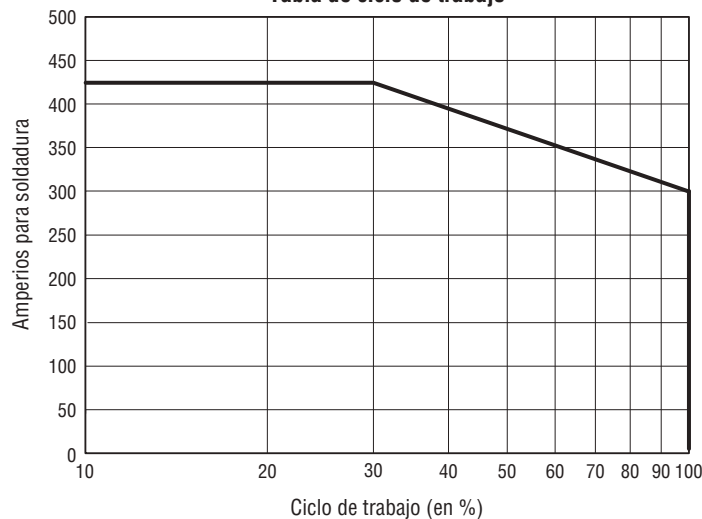


Potencia de alimentación	Fuente de alimentación para soldadura	Capacidad nominal de entrada del circuito de soldadura	Velocidad de alimentación de alambre	Capacidad de diámetro del alambre	Capacidad de tamaño máxima del carrete	Dimensiones	Peso neto
50 VCC	Deltaweld 350 o 500	600 A a 113 VCC, ciclo de trabajo del 60%	50–780 ipm (1,3–19,8 m/min.)	0,023–5/64 pulg. (0,6–2,0 mm)	18 pulg. (457 mm) 60 lb (27 kg)	Un alambre: Altura: 16,25 pulg. (413 mm) Ancho: 12,38 pulg. (314 mm) Profundidad: 27,88 pulg. (708 mm) Dos alambres: Altura: 14 pulg. (356 mm) Ancho: 18 pulg. (457 mm) Profundidad: 34,5 pulg. (876 mm)	Un alambre: 44,8 lb (20,3 kg) Dos alambres: 77 lb (34,9 kg)

Certificada por la Canadian Standards Association para las normas de Canadá y EE.UU.

Datos de rendimiento del sistema Deltaweld® 350

Tabla de ciclo de trabajo



Accesorios Miller® originales



Equipo de trabajo Deltaweld 350/500 301523

Ocupa poco espacio, incluye un portacilindros doble, cadenas para cilindros de gas, manijas ergonómicas y ruedas giratorias

delanteras que pueden bloquearse, y ofrece dos soportes para antorchas y un espacio de almacenamiento debajo.



Kit de accesorios para carro 301528

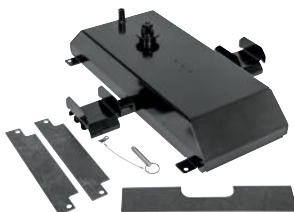
kit de alimentador de un alambre para uso con equipo de trabajo 301523. Consulte la nota a continuación para el kit de alimentador de dos alambres. Compuesto por regulador de caudalímetro con 5 pies (1,5 m) de manguera de gas, 10 pies (3 m) de cable de soldadura de alimentador 4/0 con terminales, 15 pies (4,6 m) de cable de trabajo con pinza en C de 600 A y 9 pies (2,7 m) de cable de control/motor ArcConnect. El kit doble viene con un regulador de caudalímetro y manguera de gas adicional.

Nota: Para el kit de alimentador de dos alambres, se requieren los modelos 301528 y 301579.



Kit de manija fija 301529

Permite un fácil desplazamiento y portabilidad de la fuente de alimentación.



Kit giratorio de alimentador 301533

Para alimentadores de uno o dos alambres. Permite montar el alimentador en la parte superior de Deltaweld.

Nota: **SOLO** el alimentador de un solo alambre puede girar.



Travesaño colgante 058435

Se utiliza para suspender el alimentador sobre el área de trabajo.



Cables para control/motor ArcConnect

280471009 9 pies (2,7 m)

280471015 15 pies (4,6 m)

280471025 25 pies (7,6 m)

280471050 50 pies (15,2 m)

280471075 75 pies (22,9 m)

280471100 100 pies (30,5 m)

280471150 150 pies (45,7 m)

Conecta la fuente de alimentación directamente al alimentador o a la interfaz del operario remoto.

Nota: Los cables no se pueden unir para crear longitudes mayores y no existen cables de extensión disponibles.



Cable para detección de trabajo (detección de voltajes)

300461 25 pies (7,6 m)

300462 50 pies (15,2 m)

Cuando se conecta desde la parte posterior del alimentador de alambres a la pieza de trabajo, el cable

para detección de trabajo proporciona información precisa sobre el voltaje en la pantalla del alimentador de alambre y compensa cualquier caída de voltaje de los cables de soldadura.

Kits de rodillos de accionamiento y guías

Seleccione los kits de rodillos de accionamiento de la tabla a continuación según el tipo y el tamaño del cable que utilice. Los kits de rodillos de accionamiento incluyen cuatro rodillos de accionamiento, guías necesarias y un mango antidesgaste para la guía de entrada.

Medida del alambre	Ranura en V para alambre duro	Ranura en U para alambre macizo o tubular blando con fundente	Moleteado en "V" para alambres con corteza dura	Dentado en "U" para alambres extremadamente blandos o alambres tubulares blandos con fundente (es decir, tipos de revestimiento duro)
0,023/0,025 pulg. (0,6 mm)	087132	—	—	—
0,030 pulg. (0,8 mm)	046780	—	—	—
0,035 pulg. (0,9 mm)	046781	044750	046792	—
0,035 y 0,045 pulg. (0,9 y 1,2 mm)	227061*	244293**	—	—
0,040 pulg. (1,0 mm)	191917	—	—	—
0,045 pulg. (1,1/1,2 mm)	046782	046785	046793	083319
0,052 pulg. (1,3/1,4 mm)	046783	046786	046794	—
1/16 pulg. (1,6 mm)	046784	046787	046795	046800
0,068/0,072 pulg. (1,8 mm)	—	—	—	—
5/64 pulg. (2,0 mm)	—	046788	046796	046801

*Incluida con los alimentadores IntelX. El rodillo de accionamiento es reversible de doble tamaño con una ranura de 0,035 pulgadas y otra de 0,045 pulgadas.

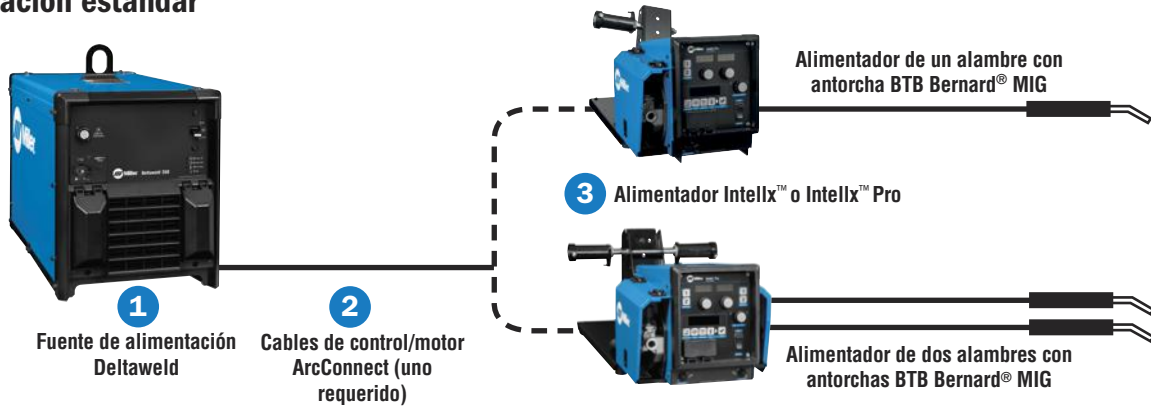
**El rodillo de accionamiento es reversible de doble tamaño con una ranura de 0,035 pulgadas y otra de 0,045 pulgadas que admite además alambre de 0,047 pulgadas (3/64 pulgadas).

Guías para alambre

Tamaño de alambre	Guía de entrada	Guía intermedia
0,023–0,040 pulg. (0,6–1,0 mm)	221030	056206
0,045–0,052 pulg. (1,2–1,3 mm)	221030	056207
1/16–5/64 pulg. (1,6–2,0 mm)	221030	056209
5/64–1/8 pulg. (2,0–3,2 mm)	229919	056211

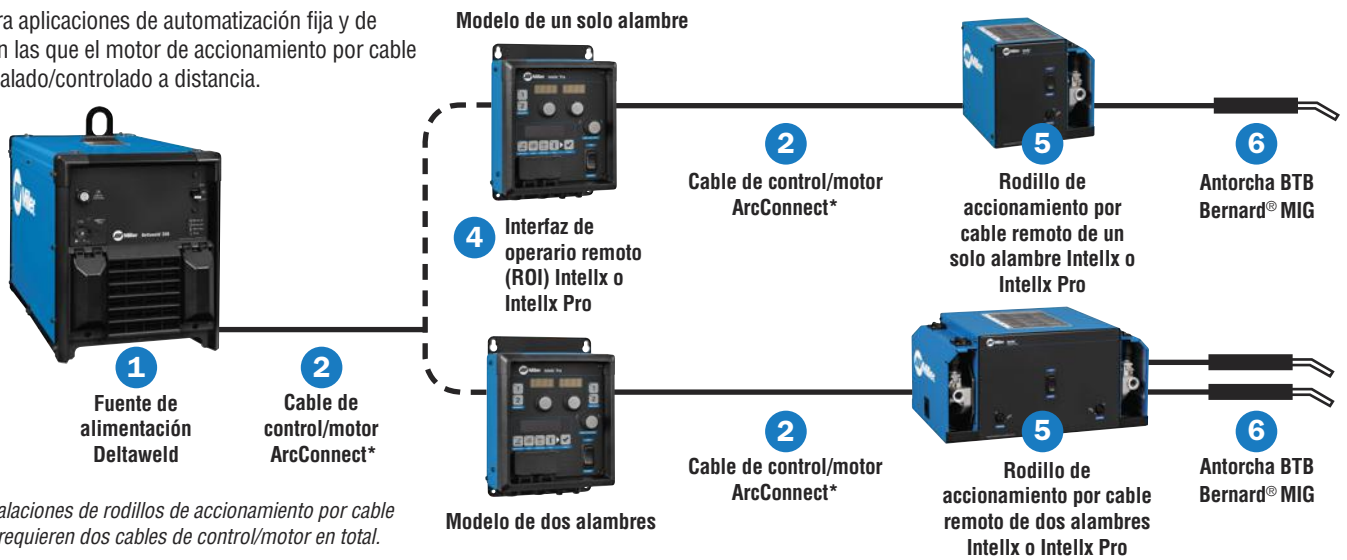
Típica instalación del sistema Deltaweld® 350

Instalación estándar



Instalación de rodillo de accionamiento por cable remoto

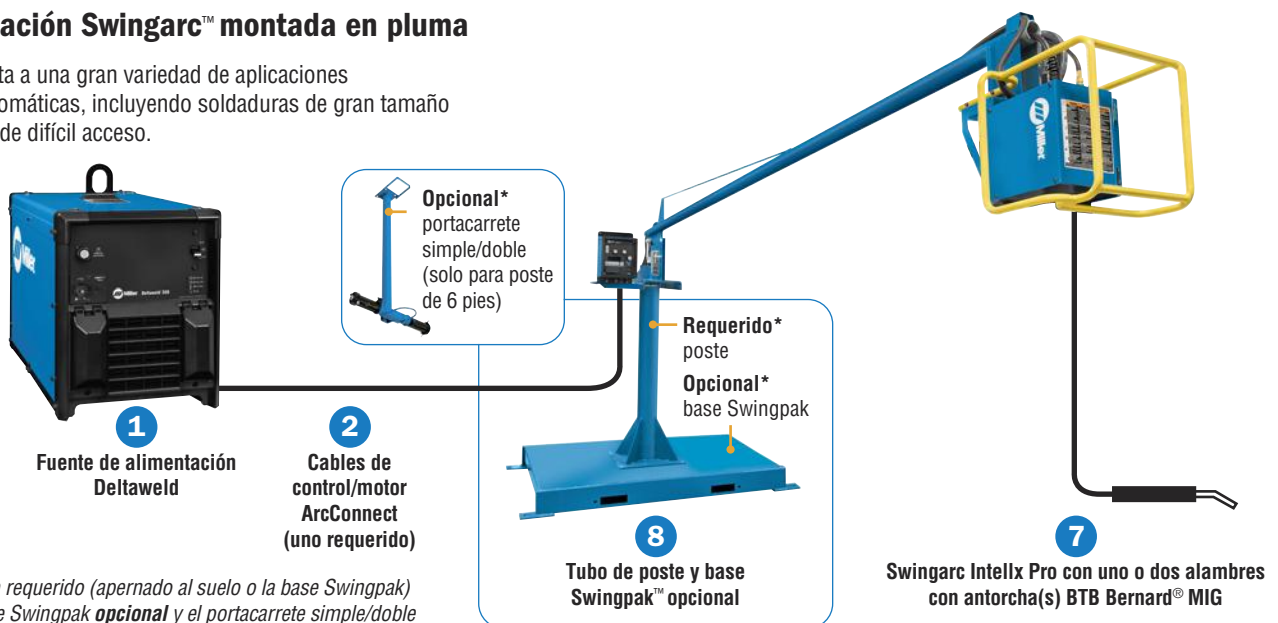
Ideal para aplicaciones de automatización fija y de pluma en las que el motor de accionamiento por cable está instalado/controlado a distancia.



*Las instalaciones de rodillos de accionamiento por cable remoto requieren dos cables de control/motor en total.

Instalación Swingarc™ montada en pluma

Se adapta a una gran variedad de aplicaciones semiautomáticas, incluyendo soldaduras de gran tamaño y zonas de difícil acceso.



*El poste requerido (apernado al suelo o la base Swingpak) y la base Swingpak opcional y el portacarrete simple/doble deben ordenarse por separado. La base Swingpak debe apernarse al piso para el sistema Swingarc de 16 pies. Consulte la página 8.

Información para pedidos Modelos más populares ◀

Paquetes Deltaweld® 350	N.º de inventario	Descripción	Cant.	Precio
Deltaweld 350 MIGRunner™ con Intellx™ de un alambre	951792	Incluye la fuente de alimentación Deltaweld 350 (907747 o 907747002 en el paquete Insight Core), alimentador de banco de uno o dos alambres con antorcha BTB Bernard® de 300 A (dos con alimentadores de dos alambres) y rodillos de accionamiento con ranura en V de 0,035/ 0,045 pulg., rodillos de accionamiento con ranura en V, equipo de trabajo instalado en fábrica con soporte de cable, soportes para antorcha y cadenas para cilindros de gas, kit de accesorios de carro para el alimentador de uno o dos alambres (consulte la página 6) y la guía y el video de instalación rápida		
Deltaweld 350 MIGRunner™ con-Intellx Pro de un alambre	951777 ◀			
Deltaweld 350 MIGRunner™ con-Intellx Pro de un alambre e Insight Core™	951825			
Deltaweld 350 MIGRunner™ con Intellx de dos alambres	951817			
Deltaweld 350 MIGRunner™ con Intellx Pro de dos alambres	951818			
Deltaweld 350 con equipo de trabajo, kit para accesorios de carro e Insight Core™	907802	Igual que el anterior, pero sin alimentador de alambre ni antorcha MIG (ver opciones más abajo). Si ordena un alimentador de dos alambres, ordene también el kit de accesorios (301579)		

Configure un sistema Deltaweld a medida (Consulte los números de artículo correspondientes en Instalaciones típicas para sistemas Deltaweld en la página 7.)

Fuentes de alimentación	N.º de inventario	Descripción	Cant.	Precio
1 Deltaweld® 350 208/230/460 V	907747 ◀ 907747001 907747002 907747003	con ArcConnect con ArcConnect, medidores y receptáculo de 14 clavijas con ArcConnect e Insight Core con ArcConnect, receptáculo de 14 clavijas e Insight Core		
Cables y alambres				
2 ArcConnect Cables de control/motor		Consulte la página 6 para conocer las longitudes disponibles		
Cables para detección de trabajo (detección de voltajes)		Consulte la página 6 para conocer las longitudes disponibles		
Alimentador, ROI y Swingarc				
3 Intellx estilo banco Alimentadores de alambre	951783 951815	Alimentador de un alambre con Antorcha BTB Bernard BTB de 300 A y rodillos de accionamiento con ranura en V de 0,035/0,045 pulg. Alimentador de dos alambres con dos antorchas BTB Bernard de 300 A y rodillos de accionamiento con ranura en V de 0,035/0,045 pulg.		
Intellx Pro estilo banco Alimentadores de alambre	951784 ◀ 951816	Alimentador de un alambre con Antorcha BTB Bernard BTB de 300 A y rodillos de accionamiento con ranura en V de 0,035/0,045 pulg. Alimentador de dos alambres con dos antorchas BTB Bernard de 300 A y rodillos de accionamiento con ranura en V de 0,035/0,045 pulg.		
4 Operador remoto Intellx Interfaz (ROI)	301548 301551	Caja de control para conjunto de accionamiento de un alambre Caja de control para conjunto de accionamiento de dos alambres		
Intellx Pro remoto Interfaz de operario (ROI)	301552 301553	Caja de control para conjunto de accionamiento de un alambre Caja de control para conjunto de accionamiento de dos alambres		
5 Accionamiento de alambre remoto Intellx	301554 301555	Conjunto de accionamiento de un solo alambre conjunto de accionamiento de dos alambres		
6 Antorcha BTB Bernard	Q3015AE8XMC Q4015AE8EMC	300 A, 15 pies (4,6 m) con consumibles Centerfire™ 400 A, 15 pies (4,6 m) con consumibles Centerfire™		
7 Intellx Pro Swingarc™ Montado en pluma Alimentadores de alambre	951804 951806 951805	modelo de un alambre de 12 pies con Antorcha BTB Bernard de 400 A y rodillos de accionamiento con ranura en V de 0,035/0,045 pulg. modelo de un alambre de 16 pies con Antorcha BTB Bernard de 400 A y rodillos de accionamiento con ranura en V de 0,035/0,045 pulg. modelo de dos alambres de 12 pies con dos antorchas BTB Bernard de 400 A y rodillos de accionamiento con ranura en V de 0,035/0,045 pulg.		
8 Poste	149838 149839	Poste de 4 pies Requerido para montaje en plumas Swingarc poste de 6 pies Requerido para montaje en plumas Swingarc		
Base Swingpak™	183997	Plataforma de montaje opcional para poste		
Portacarrete simple/doble	300352	Portacarrete opcional para poste de 6 pies		
Kits para adaptación de pluma	301470 301471	Pluma simple. Adaptación de Deltaweld a Swingarc™ Serie 70 Pluma doble Adaptación de Deltaweld a Swingarc™ serie 70		
Accesorios		Vea la página 6		

Fecha:

Precio total cotizado:

Distribuido por:

